

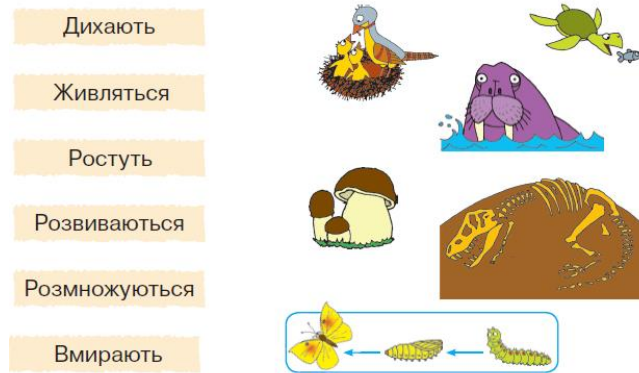
## ЗАВДАННЯ ДЛЯ 3 КЛАСУ

### Знання про різноманітність, властивості тіл, речовин та явищ природи

1. За допомогою стрілочок розподіли рослини на листяні та хвойні.



2. Які ознаки живих організмів зображено? З'єднай відповідне.



3. З яких речовин складаються ці тіла? Утвори пари.



4. За допомогою стрілочок розподіли зображених тварин на групи.



## Навички планування робочого часу; взаємодії та співпраці з іншими

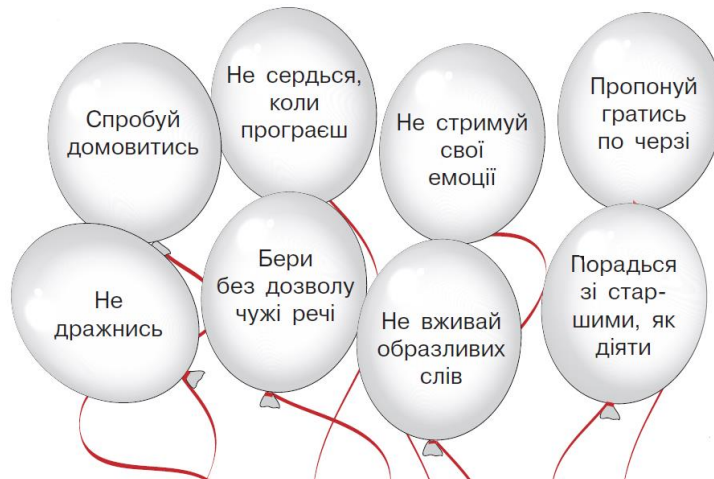
1. Склади свій розпорядок дня. Познач на годинниках, о котрій годині

ти прокидаєшся  , снідаєш  , ідеш до школи  , починаються заняття у школі .

2. Пронумеруй, що спочатку, а що потім.

- |  |   |
|--|---|
| <p><u>  </u> зберу портфель</p> <p><u>  </u> піду гуляти</p> <p><u>  </u> пограю на комп'ютері</p> | <p><u>  </u> виконаю уроки</p> <p><u>  </u> приберу на столі</p> <p><u>  </u> перевірю одяг, взуття</p> |
|--|---|

3. Порадь, як вирішувати суперечки? Обведи потрібне.



4. Від чого варто відмовитись, якщо запропонують? Познач знаком «X».

<p>Стояти на варті, поки інші крадуть</p>  <p><input type="checkbox"/></p>	<p>Повернути загублений гаманець</p>  <p><input type="checkbox"/></p>
<p>Зіпсувати бібліотечну книжку</p>  <p><input type="checkbox"/></p>	<p>Зробити напис на стіні</p>  <p><input type="checkbox"/></p>
<p>Галасувати під вікнами</p>  <p><input type="checkbox"/></p>	<p></p>

**Уміння розпізнавати тіла неживої і живої природи; тіла, створені людиною на основі власних спостережень**

1. З'єднай відповідне стрілочками.

Нежива природа

Жива природа

Зроблено руками людини



2. Установи відповідність.

Від кореня відростає багато низьких дерев'янистих стебел

Має м'яке соковите зелене стебло

Має одне високе дерев'янисте стебло



Дерево



Кущ



Трав'яниста рослина

3. Які властивості має повітря? Познач знаком «Х».

- погано проводить тепло
- має колір
- прозоре
- рухається
- стискається під час охолодження
- розширюється під час нагрівання
- не має запаху
- без кольору
- випаровується

4. У природі вода перебуває в трьох станах. Стрілочками з'єднай відповідне.



рідкий стан

твердий стан

газоподібний стан

### Уміння виконувати дослідження об'єкта природи за планом або інструкцією

1. Прочитай план проведення досліду. Зроби висновок.

**1** Візьмемо кілька кристаликів цукру. Кожен кристалик — це тверде тіло, утворене однією речовиною.

---

**2** Укинемо їх у склянку з водою і розмішаємо.

**3** Спостерігай, як кристалики поступово зникають.

Чи залишився цукор у склянці? Обведи правильну відповідь.

ТАК    НІ

2. У якому стовпчику описані властивості снігу, а в якому – льоду. Покажи стрілочками.

Без кольору		Білий
Прозорий		Непрозорий
Крихкий		Пухкий

3. Опиши будь-яку пташку за планом.

Назва	_____
Розмір (велика, середня, мала)	_____
Частини тіла (голова, тулуб, ноги, хвіст)	_____
Чим вкрите тіло	_____
Особливості зовнішньої будови	_____



Ластівка



Лебідь



Шпак

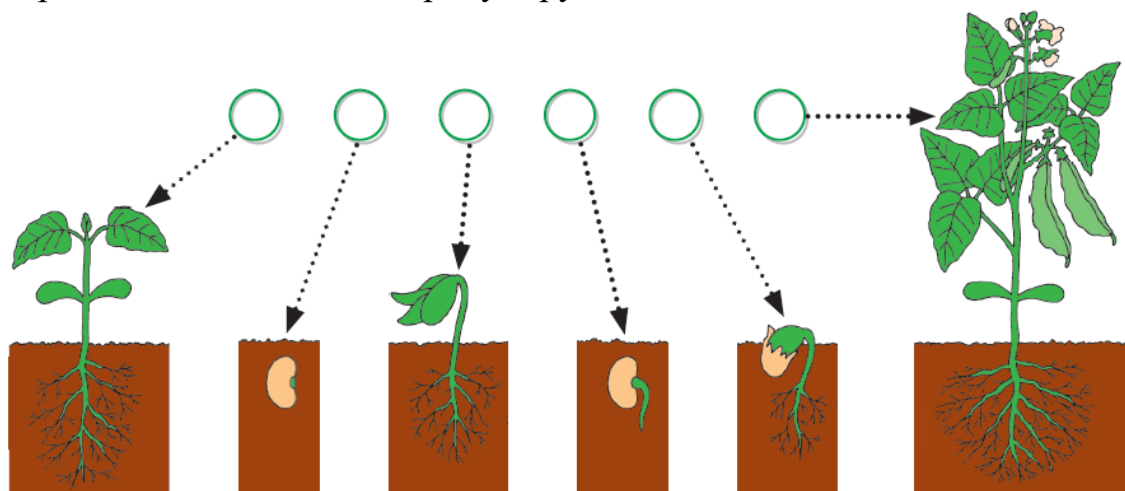


Соловей



Чапля

4. Як розвивається квасоля. Пронумеруй, що за чим.



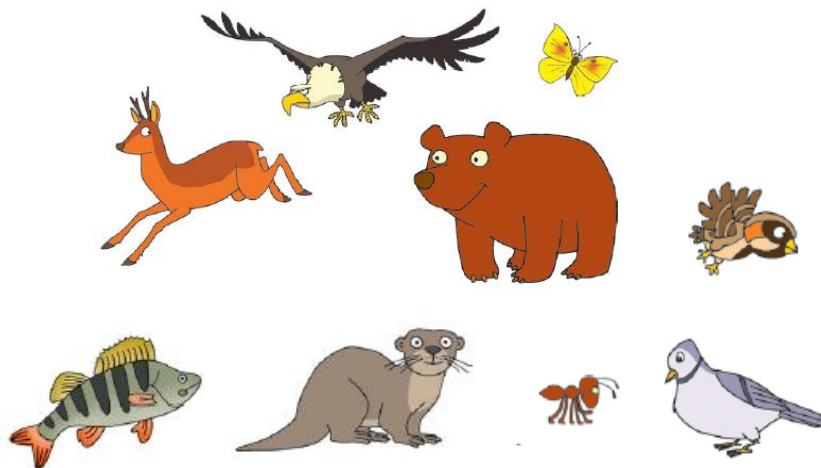
**Уміння порівнювати, класифікувати за певними ознаками рослини і тварин своєї місцевості, тіла неживої природи**

1. За допомогою стрілок розподіли зображених тварин на групи.

Рослиноїдні

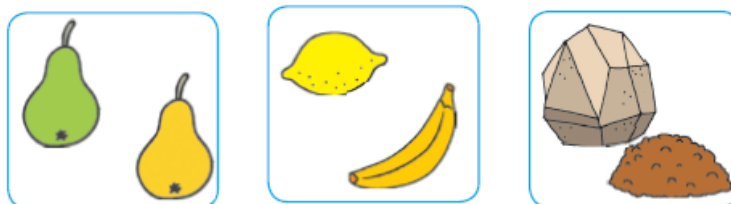
Всеїдні

Хижі



2. За якими ознаками порівнювали об'єкти? З'єднай відповідне.

ФОРМА СМАК ТВЕРДІСТЬ



3. Об'єднай тіла, які зроблені з однакових речовин.



4. Яку властивість мають усі ці тіла (див. завдання 3)? Познач правильні, на твою думку, відповіді знаком «Х».

усі тіла складаються з речовин

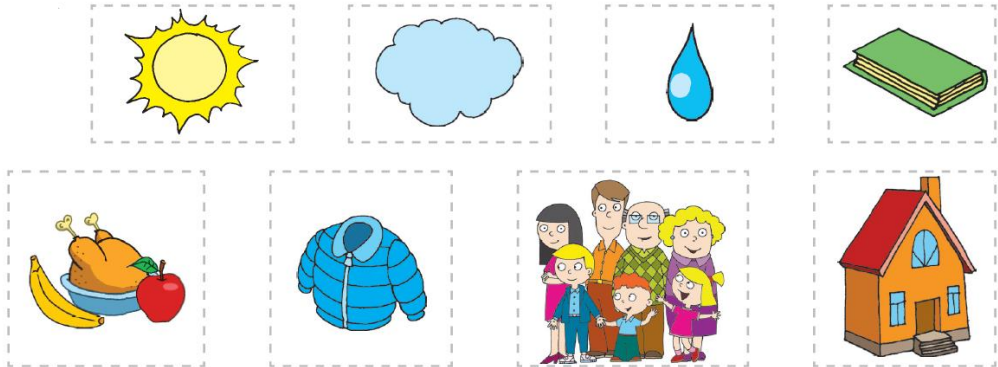
усі тіла тверді

усі тіла мають масу

усі тіла прозорі

## Уміння визначати необхідні умови для життя людини

1. Що, на твою думку, потрібно людині для життя. Обведи.



2. Яка вода може бути небезпечною для здоров'я? Обведи червоним.



3. Чому в закритому приміщенні, де перебуває багато людей, через певний час стає важко дихати? Познач правильну, на твою думку, відповідь знаком «Х».

у повітрі з'являється багато вологи

у повітрі стає багато вуглекислого газу

у повітрі зменшується кількість кисню

4. Познач знаком «Х» предмети, необхідні для догляду за тілом. Які з них не можна давати користуватися іншим? Обведи.



## Уміння ощадливо використовувати ресурси

1. Як я впливаю на моє довкілля. Познач знаком «X» твердження з якими ти погоджуєшся.

- Закриваю кран, коли чищу зуби або мию руки
- Збираю старі журнали, зошити, книжки на макулатуру
- Пластикову тару викидаю у спеціальний контейнер
- Приходжу до магазину зі своєю екторбинкою

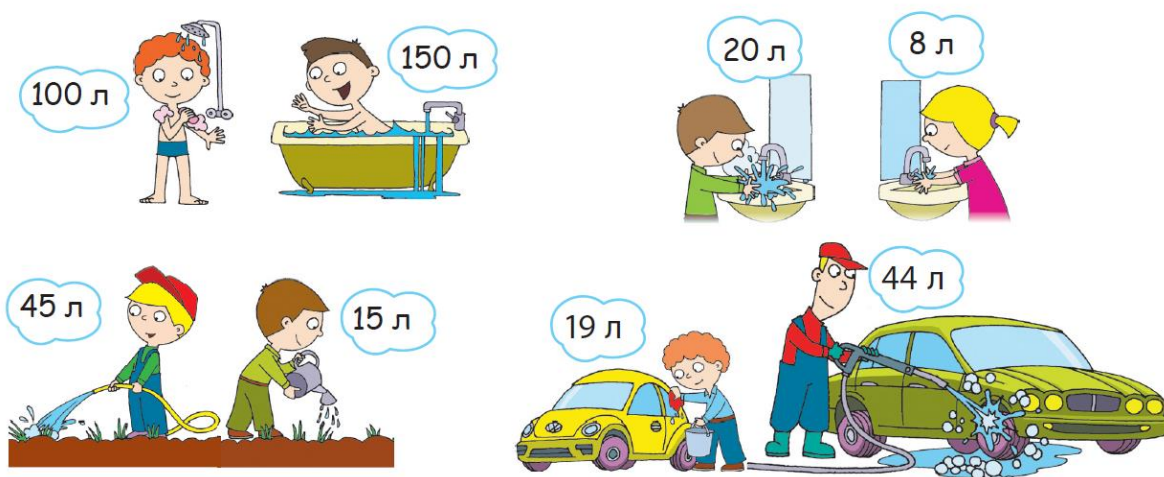
2. Що необхідно робити людям для охорони і збереження родючості ґрунтів? Познач знаком «X».

- спалювати опале листя, суху траву
- здійснювати затримання снігу, талої і дощової води
- насаджувати лісозахисні смуги
- вносити в ґрунт добрива

3. Познач зеленим кольором, що можна здавати в макулатуру, а що ні — червоним.



4. Розглянь малюнки. На них зображено різні способи виконання однієї дії. Який із способів допоможе зберегти воду? Обчисли.





## Уміння встановлювати причиново-наслідкові зв'язки між людиною і природою

1. Чого не повинні робити люди біля водойми, щоб вода в ній залишалася чистою? Познач знаком «Х».

- розпалювання багаття
- залишати сміття на березі
- висаджувати дерева і кущі
- кидати сміття у воду
- ловити рибу
- мити автомобілі
- відпочивати
- зривати квіти

2. Які причини зникнення рослин у природі? Познач знаком «Х».

- розорювання полів
- затоплення водою луків і річкових долин
- випасання і витоптування рослин тваринами
- вирубування лісів
- винищення рідкісних рослин

3. Встанови відповідність за допомогою стрілочок.

- |                              |                              |
|------------------------------|------------------------------|
| Щоб берегти воду,            | не рви і не ламай квіти.     |
| Щоб дбати про чисте повітря, | допомагай птахам узимку.     |
| Щоб берегти рослини,         | закривай водопровідний кран. |
| Щоб берегти тварини,         | не пали листя і суху траву.  |