

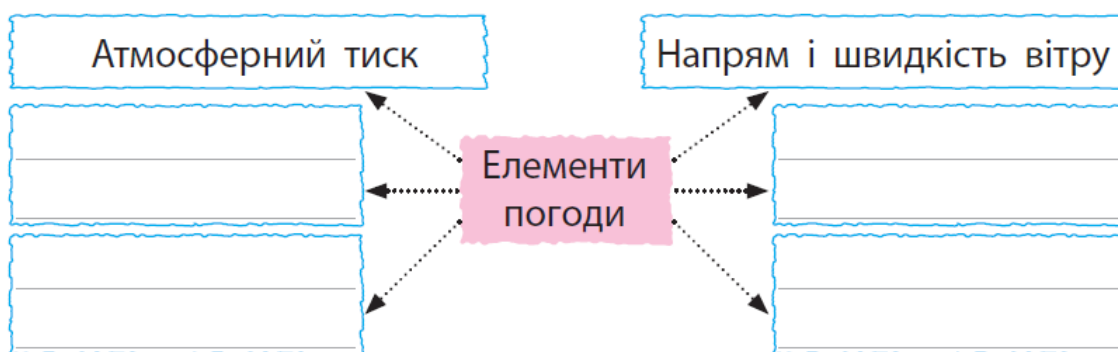
ЗАВДАННЯ ДЛЯ 4 КЛАСУ

Навички визначення змін елементів погоди

1. Що для чого? З'єднай відповідне вимірюю температуру повітря
визначаю атмосферний тиск
визначаю сторони горизонту
визначаю напрям вітру

термометр
компас
барометр
флюгер

2. Заповни схему.



3. Підпиши назви приладів, які використовують під час спостережень за погодою.



4. Учні проводили спостереження за погодою й отримані дані записали умовними позначками в таблицю. Якою була погода в цей день?

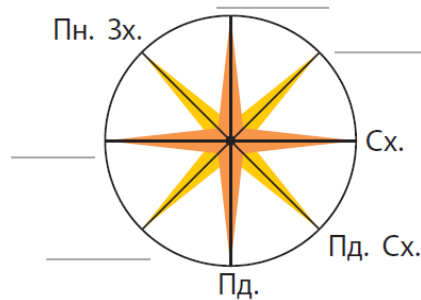
Дата	Хмарність	Температура повітря	Опади	Напрямок вітру
5 жовтня	●	4 °C	●●	↘

Уміння визначати сторони горизонту по компасу

1. Обведи правильні відповіді. Визначати сторони горизонту можна за допомогою:



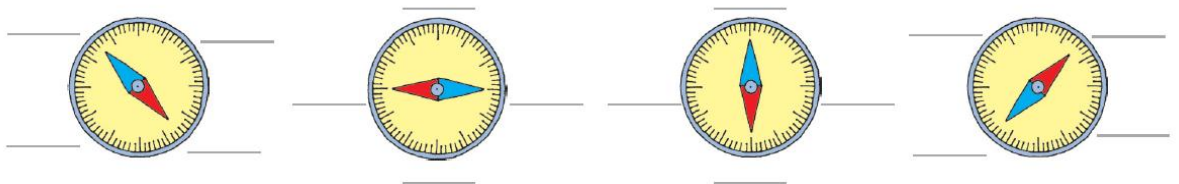
2. Скорочено запиши на схемі пропущені основні та проміжні сторони горизонту.



3. Який напрямок повинна вказувати синя стрілка компаса при визначенні сторін горизонту? Обведи правильну відповідь.

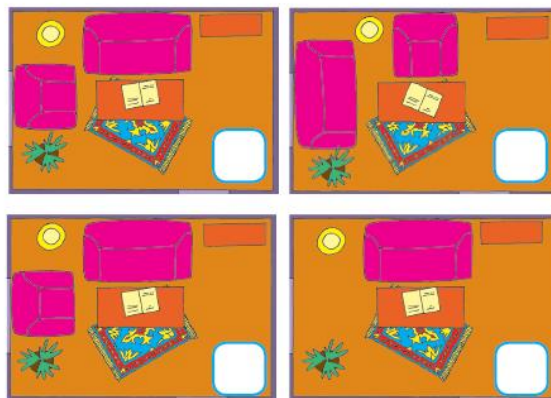
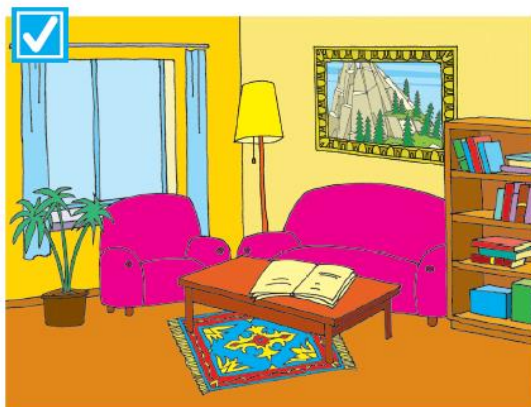
на північ на південь на захід на схід

4. На кожному малюнку підпиши скорочено основні сторони горизонту (північ — Пн., південь — Пд., захід — Зх., схід — Сх.), на які вказує стрілка компаса.

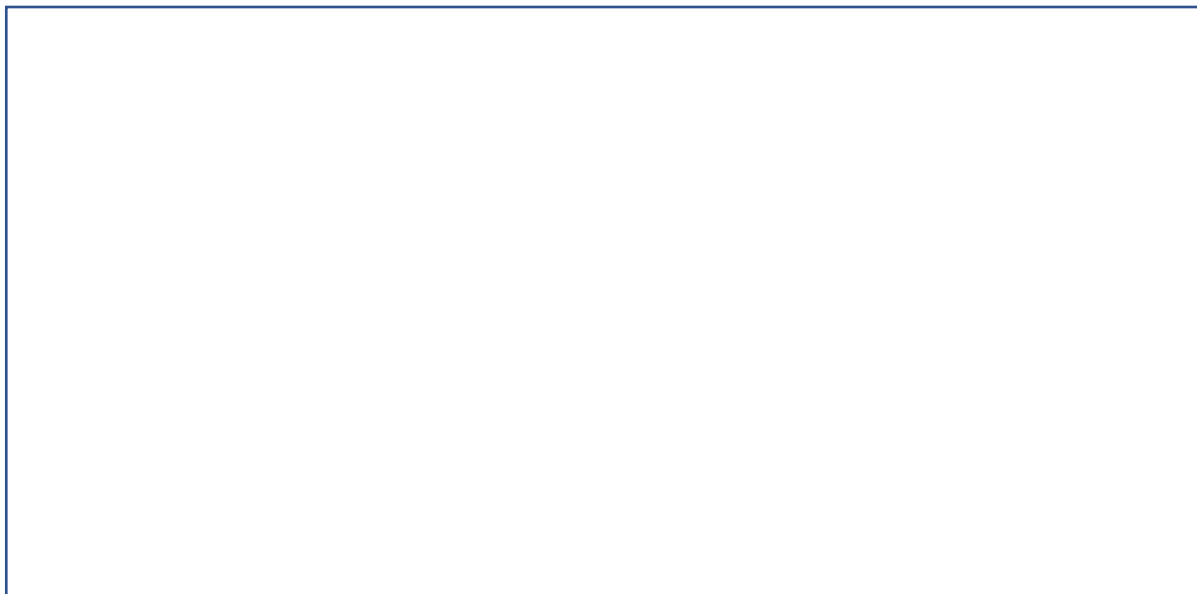


Уміння складати план приміщення / території

1. Що можна визначити за планом? Обведи правильні відповіді.
сторони горизонту;
розмір об'єкта;
розміщення об'єкта відносно сторін горизонту;
з чого виготовлено об'єкт
2. Підбери до малюнка відповідний план кімнати. Познач знаком «X».



3. Накресли план стола, довжина якого 80 см, ширина – 60 см. Масштаб плану: 1 см – 10см.



4. Відстань між лісом і озером на плані дорівнює 2 см. На масштабі плану написано: 1 см – 300 м. Обчисли, якою буде справжня відстань від лісу до озера.

Уміння працювати з фізичними картами півкуль, світу, України

1. Запиши відповіді.

Як називають лінії, що розташовані паралельно екватору?

Як називають найдовшу паралель Землі?

Як називають лінії, що з'єднують Північний та Південний полюси?

Які лінії вказують напрям північ—північ, а які — захід—схід?

2. Підпиши на карті півкуль Західну і Східну півкулі.



3. Обведи червоним кольором назву уявних ліній, які на глобусі й карті вказують напрям Пн.—Пд., а синім — напрям Зх.—Сх.

меридіани

вісь Землі

паралелі

екватор

4. Розглянь карту України.

Відшукай і обведи на карті столицю України, підпиши річку Дніпро. Знайди на карті область, де ти живеш. Обведи її обласний центр.



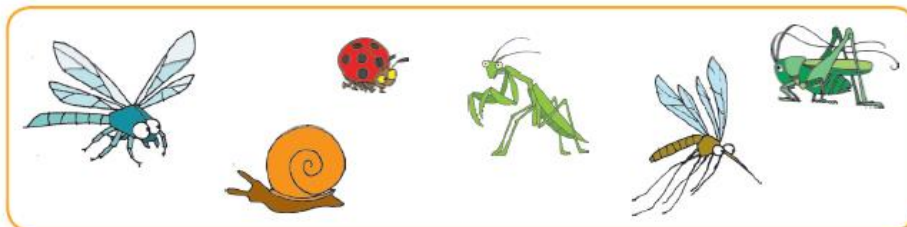
Уміння розпізнавати, називати рослини, тварин, гриби своєї місцевості, моделювати зв'язки між ними

1. Вибери правильні, на твою думку, твердження і познач знаком «X».

У природному угрупованні:

- живі організми пов'язані ланцюгами живлення;
- живі організми не залежать один від одного;
- живі організми залежать від умов, в яких живуть.

2. Відшукай і закресли в кожному прямокутнику зайве зображення. Назви і запиши одним словом усіх інших тварин.



3. Які із зображених рослин ростуть у степах? Вибери і познач.



4. Розподіли гриби на їстівні та отруйні. Які з них ростуть у твоїй місцевості? Обведи.



Уміння характеризувати природну зону України за планом; називати мешканців природного угруповання, встановлювати їхні зв'язки між собою і неживою природою

1. У якій природній зоні України знаходиться твій населений пункт?

Вибери і познач знаком «X». У зоні:

мішаних та широколистих лісів

лісостепів

степів

Кримські гори

Українські Карпати

2. Що характерно для природної зони, у якій ти живеш? Підкресли.

Зміна пір року; випадає мало опадів; дмуть сильні вітри; зима сніжна, не дуже холодна; значні території зайняті болотами; зима коротка, малосніжна, холодна; випадає багато опадів; тече багато струмків і річок.

3. Які з цих тварин зустрічаються тільки в Карпатах?
Вибери і познач знаком «X».



Глухар
карпатський



Заєць



Лисиця



Білка
карпатська

4. Природна зона – це... Вибери і познач знаком «X» правильну, на твою думку, відповідь.

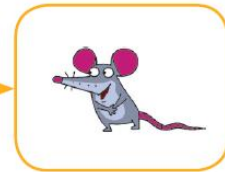
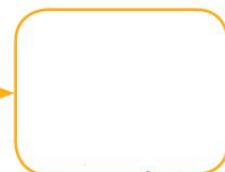
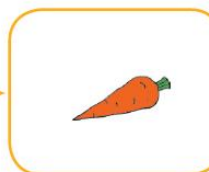
_ ділянки земної поверхні з однаковою погодою

_ великі ділянки земної поверхні з однаковими рослинами і тваринами

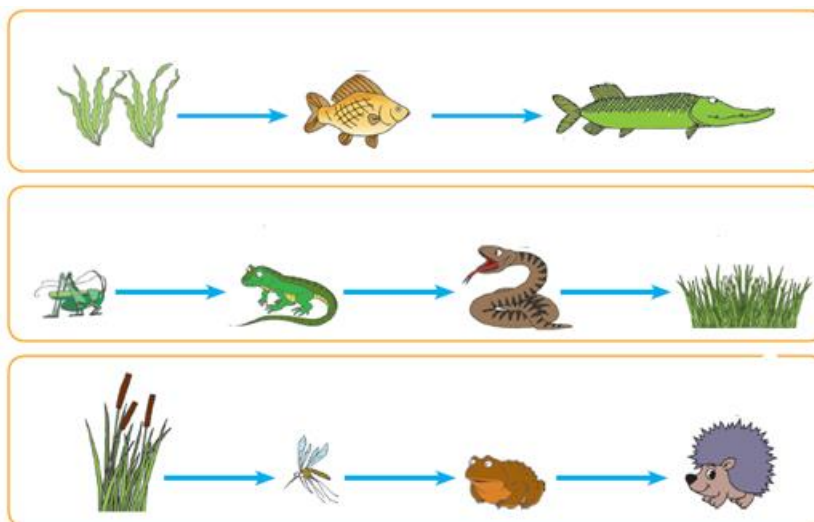
_ великі території з однаковим кліматом, подібними ґрунтами, рослинами і тваринами

Уміння складати ланцюги живлення

1. За допомогою стрілочок доповни ланцюги живлення відповідними зображеннями.



2. Познач знаком «X» ланцюги живлення, які складено правильно.



Уміння аналізувати та оцінювати свій внесок у збереження довкілля; ситуації повсякденного життя, пов'язані з використанням природних ресурсів

1. Якими будуть ваші дії? У лісі під час екскурсії ви побачили конвалії.
Познач знаком «X».
 нарвемо квітів у букет
 сфотографуємо
 будемо обстежувати на дотик, нюхати
2. Якими будуть ваші дії? Ви побачили у лісі маленького їжачка.
Познач знаком «X».
 візьмемо додому
 будемо ловити
 тихенько підемо далі
3. Як ти впливаєш на довкілля? Допиши, де потрібно, НЕ.
 користуюся поліетиленовими пакетами;
 беру до магазину «екологічну торбинку» (з тканини);
 викидаю старий одяг та взуття;
 здаю старий одяг та взуття до пунктів прийому вторсировини;
 бережу підручники, книжки;
 збираю і здаю макулатуру.

Уміння виявляти факти забруднення довкілля, визначати способи зменшення негативного впливу людини на природу

1. Як підтримувати чисте повітря в класній кімнаті, вдома?

Вибери і познач знаком «X».

узимку не потрібно провітрювати кімнати, надворі холодно.

розводити кімнатні рослини.

залишати рештки їжі на столі, під партою, у шафі.

зберігати сміття в спеціальному відрі, контейнері, пакеті.

2. Склади правила дбайливого ставлення до природи. З'єднай відповідне за допомогою стрілочок.

Щоб економити корисні

копалини,

Щоб берегти воду,

Щоб берегти ґрунт і його родючість,

Щоб берегти рослини,

Щоб берегти тварини,

не рви і не ламай рослини.

не розводь багаття в лісі.

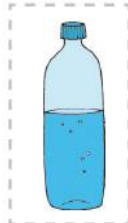
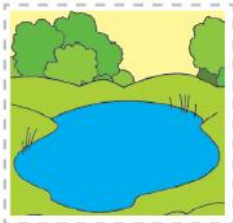
вимикай світло.

закривай водопровідний кран.

не кидай сміття на землю.

не пали опалого листя

3. Яку воду пити безпечно? Обведи.



4. Там, де я живу, довкілля шкодять. Обведи.

